

## Une curieuse corne à poudre

Voici quelques dessins d'un objet curieux qui nous a été aimablement prêté par M. et Mme F. Raquin d'Ecotay-l'Olme.

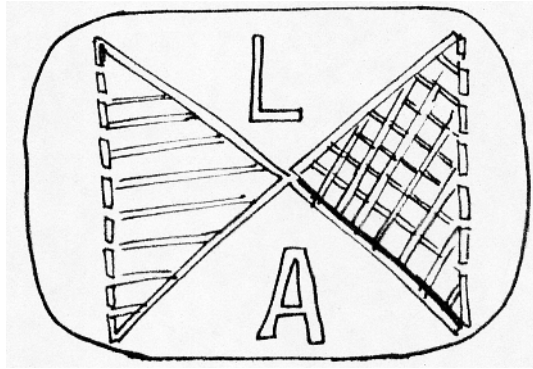
Il s'agit d'une corne à poudre trouvée dans une ferme sauvagnarde ayant appartenu à M. Alphonse Chazal, né en 1864.

Le récipient à la forme d'un petit flacon (9 cm de hauteur). Il est en bois - du cerisier vraisemblablement - creusé dans un seul bloc, seul le fond étant une planchette rapportée. Les bouchons sont également en bois. Il y a deux compartiments : un pour la poudre, l'autre pour les plombs. Une petite boîte avec un couvercle coulissant permet de ranger les amorces. Elle est disposée entre les bouchons.

L'ensemble est sculpté au couteau et entièrement décoré de dessins naïfs : une montre avec des chiffres romains, plusieurs animaux (avec ou sans oreilles), un fusil, une charrette, des visages (de face et de profil), des motifs géométriques, une date (1894)...



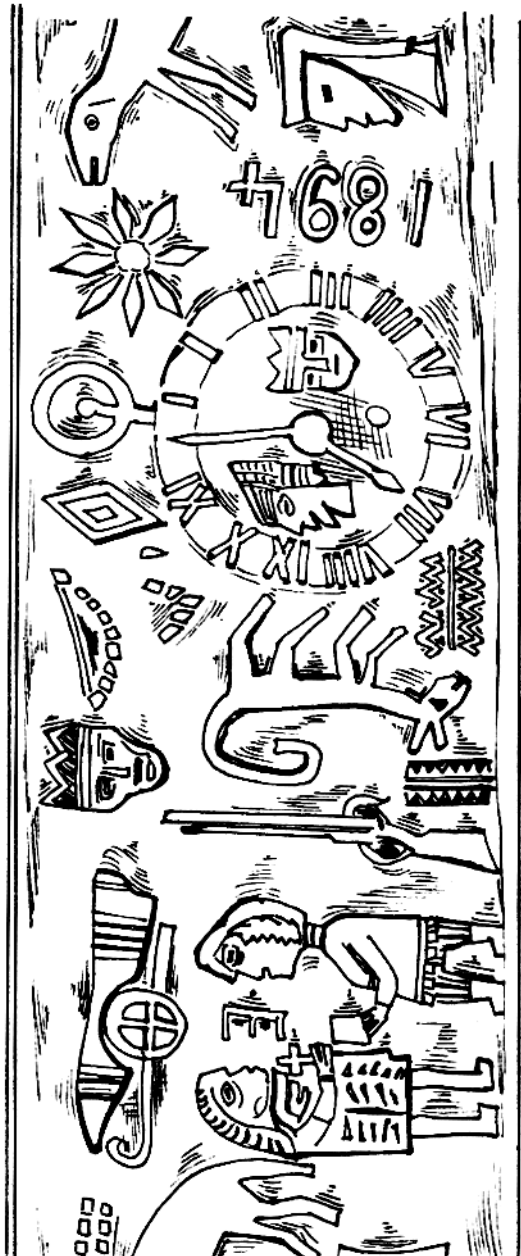
Le fond est gravé des initiales L & A.

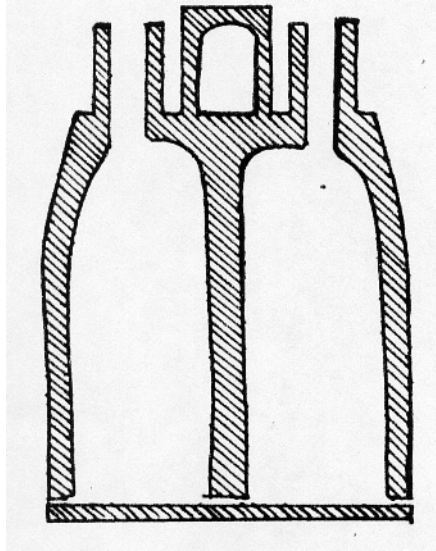


Le dessin fait curieusement penser au travail des artisans de l'époque pré-colombienne. des spécialistes pourraient, sans doute, commenter ces motifs. Contentons-nous d'admirer ce qu'a fait l'artiste, un homme certainement habile, patient et plein d'imagination. En tout cas, ce bel objet mérite d'être pieusement conservé.

Joseph Barou

### développement du décor





Coupe

*Patois Vivant*, n° 13, novembre 1983