

Bundesinventar der Auengebiete von nationaler Bedeutung
Inventaire fédéral des zones alluviales d'importance nationale
Inventario federale delle zone golenali d'importanza nazionale
Inventari federal da las zonas alluvialas d'impurtanza naziunala

Kanton(e) Canton(s) Cantone(i) Chantun(s)	VS	Objekt Objet Oggetto Object	1038
Gemeinde(n) Commune(s) Comune(i) Vischnanca(s)	Anniviers		
Lokalität Localité Località Localitad	Glacier de Zinal		
Koordinaten Coordonnées Coordinate Coordinatas	2'615'300 / 1'103'930		
Höhe ü. M. Altitude Altitudine Autezza sur mar	2055 m		
Fläche Surface Superficie Surfatscha	186.09 ha		
Gewässer Cours d'eau Corso d'aqua Uals	Glacier de Zinal		
Objekttyp Type d'objet Tipo d'oggetto Tip d'object	Marge proglaciaire		

Bundesinventar der Auengebiete von nationaler Bedeutung
Inventaire fédéral des zones alluviales d'importance nationale
Inventario federale delle zone golenali d'importanza nazionale
Inventari federal da las zonas alluvialas d'impurtanza naziunala

Objekt
 Objet
 Oggetto
 Object

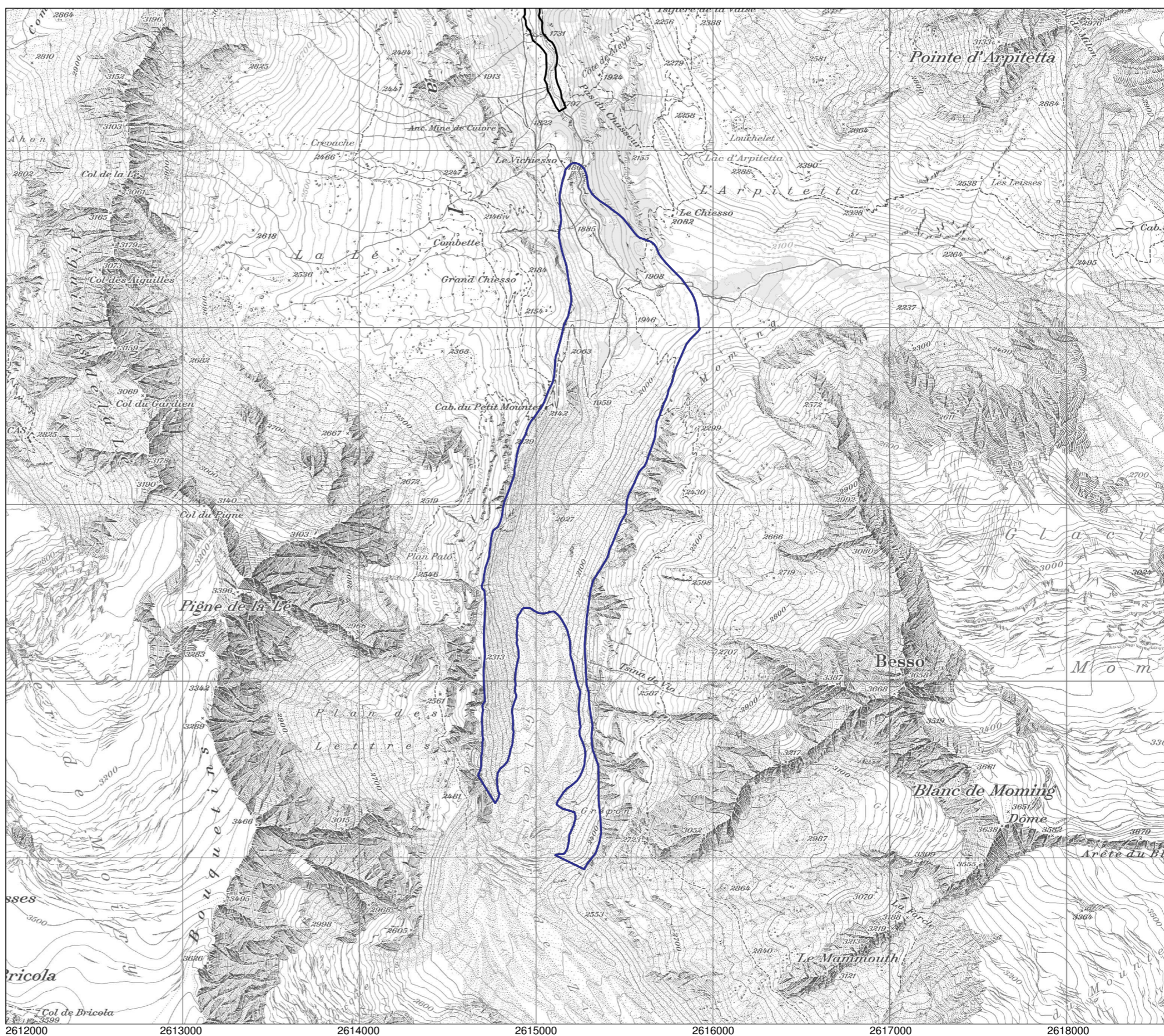
1038

Lokalität
 Localité
 Località
 Localidad

Glacier de Zinal

Ausschnitt aus der LK 1:25'000
 Fragment de la CN 1:25'000
 Frammento della CN 1:25'000
 Part da la CTN 1:25'000

1327



— Objekt / Objet / Oggetto / Object

— Weitere Objekte / Autres objets / Altri Oggetti / Auters objects

1:25'000