



## Le secteur aujourd'hui

**27** tonnes transportées sur 200 km<sup>2</sup> par Français et par an

**465 000**  
c'est le **nombre d'emplois**  
dans le transport  
de biens essentiels  
(nourriture, médicaments,  
vêtements, etc.)

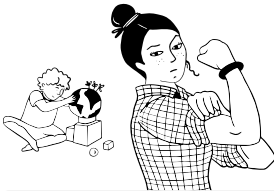
**9%** des  
émissions  
nationales  
de GES<sup>1</sup>



**89%** des marchandises  
transportées par la route  
(contre 34 % en 1960)



**9%** des marchandises  
transportées en train



## 2022-2027 : les leviers pour décarboner



Électrification des camions (batteries, réseau d'autoroutes électriques), réduction de la consommation (aérodynamisme, vitesse réduite)



Remplissage des véhicules optimisé



En zone urbaine : mutualisation des flux de marchandises, création d'un système de cyclologistique



Formation de tous les acteurs du fret aux enjeux climat-énergie



Création d'un ministère de la Logistique et mise en place d'échelons de gouvernance locaux



Report du routier longue distance vers le train et le transport fluvial



Adaptation des infrastructures au changement climatique



## La transformation à horizon 2050

Transport fluvial **x 3**  
Transport ferroviaire **x 2**  
Demande **- 25%**

### Résilience

- Électrification complète du routier
- + Priorité en ville à la cyclologistique
- + Infrastructures logistiques centrées sur le fer et le fleuve
- = **Réduction de la dépendance du secteur aux énergies fossiles**

### Emploi

Le nombre d'emplois baisse dans le transport routier (**- 112 000 ETP**). Il augmente dans la cyclo-logistique (**+ 110 000 ETP**), le ferroviaire et le fluvial (**+ 16 000 ETP**)

[1] GES = gaz à effet de serre

[2] 200 km = distance moyenne parcourue par une marchandise en France