

POP T1M - Population

	1968	1975	1982	1990	1999	2009
Population	1 497 362	1 595 695	1 655 362	1 737 247	1 780 439	1 832 942
Densité moyenne (hab/km ²)	121,6	129,5	134,4	141,0	144,5	148,8

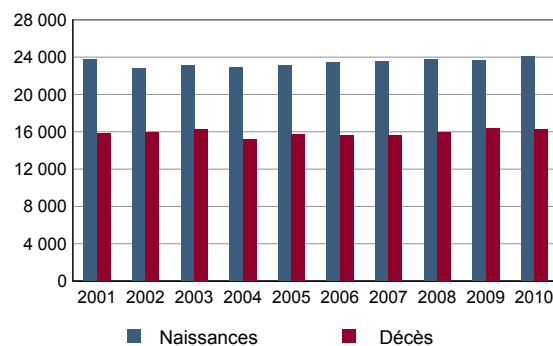
Sources : Insee, RP1968 à 1990 dénombremments - RP1999 et RP2009 exploitations principales.

POP T2M - Indicateurs démographiques

	1968 à 1975	1975 à 1982	1982 à 1990	1990 à 1999	1999 à 2009
Variation annuelle moyenne de la population en %	+0,9	+0,5	+0,6	+0,3	+0,3
- due au solde naturel en %	+0,9	+0,6	+0,6	+0,5	+0,4
- due au solde apparent des entrées sorties en %	+0,1	-0,1	+0,0	-0,2	-0,1
Taux de natalité en ‰	18,5	15,6	15,5	13,5	13,0
Taux de mortalité en ‰	9,9	9,5	9,2	8,7	8,7

Sources : Insee, RP1968 à 1990 dénombremments - RP1999 et RP2009 exploitations principales - État civil.

POP G1 - Naissances et décès



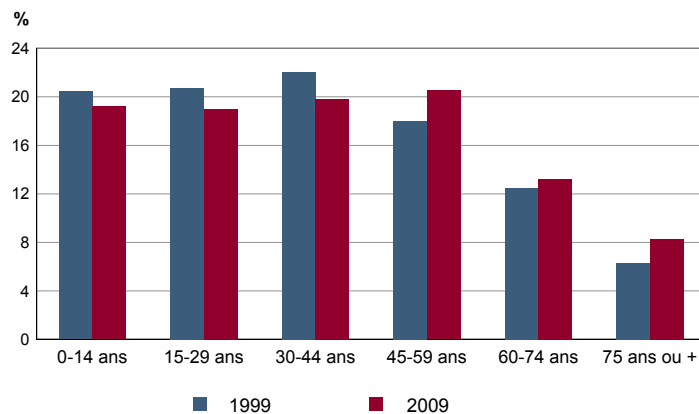
Source : Insee, État civil

POP T3 - Population par sexe et âge en 2009

	Hommes	%	Femmes	%
Ensemble	884 826	100,0	948 116	100,0
0 à 14 ans	179 446	20,3	172 567	18,2
15 à 29 ans	174 447	19,7	173 424	18,3
30 à 44 ans	179 379	20,3	183 708	19,4
45 à 59 ans	184 141	20,8	191 875	20,2
60 à 74 ans	113 041	12,8	129 506	13,7
75 à 89 ans	51 660	5,8	87 343	9,2
90 ans ou plus	2 712	0,3	9 692	1,0
0 à 19 ans	240 868	27,2	231 488	24,4
20 à 64 ans	527 151	59,6	543 169	57,3
65 ans ou plus	116 807	13,2	173 459	18,3

Source : Insee, RP2009 exploitation principale.

POP G2 - Population par grande tranche d'âge



Sources : Insee, RP1999 et RP2009 exploitations principales.

POP T4M - Lieu de résidence 5 ans auparavant

Personne de 5 ans ou plus habitant 5 ans auparavant :	2009	%
Le même logement	Données non disponibles suite à changement de questionnaire	
Un autre logement de la même commune		
Une autre commune du même département		
Un autre département de la même région		
Une autre région de France métropolitaine		
Un DOM		
Hors de France métropolitaine ou d'un DOM		

Source : Insee, RP2009 exploitation principale.

POP G3 - Part en 2009 des personnes qui résidaient dans un autre logement 5 ans auparavant selon l'âge

Données non disponibles suite à changement de questionnaire

POP T5 - Population de 15 ans ou plus selon la catégorie socioprofessionnelle

	2009	%	1999	%
Ensemble	1 481 522	100,0	1 416 184	100,0
Agriculteurs exploitants	10 022	0,7	13 478	1,0
Artisans, commerçants, chefs d'entreprise	41 727	2,8	44 901	3,2
Cadres et professions intellectuelles supérieures	94 814	6,4	70 523	5,0
Professions intermédiaires	201 689	13,6	168 204	11,9
Employés	248 017	16,7	231 907	16,4
Ouvriers	246 222	16,6	260 648	18,4
Retraités	389 538	26,3	307 259	21,7
Autres personnes sans activité professionnelle	249 492	16,8	319 264	22,5

Sources : Insee, RP1999 et RP2009 exploitations complémentaires.

POP T6 - Population de 15 ans ou plus par sexe, âge et catégorie socioprofessionnelle en 2009

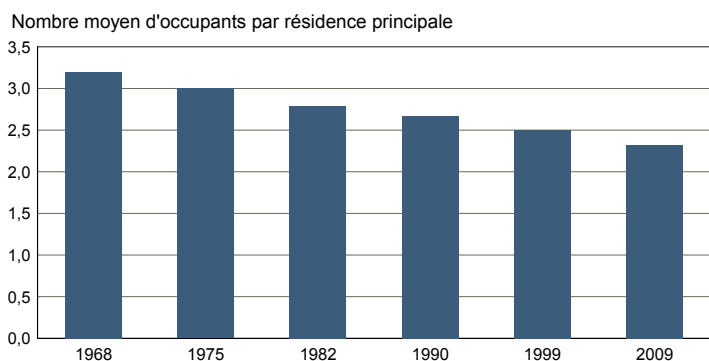
	Hommes	Femmes	Part en % de la population âgée de		
			15 à 24 ans	25 à 54 ans	55 ans ou +
Ensemble	705 681	775 841	100,0	100,0	100,0
Agriculteurs exploitants	7 194	2 828	0,1	1,0	0,5
Artisans, commerçants, chefs d'entreprise	28 821	12 906	0,6	4,4	1,6
Cadres et professions intellectuelles supérieures	59 617	35 197	1,3	10,5	3,0
Professions intermédiaires	99 767	101 923	7,5	22,6	3,8
Employés	48 007	200 010	15,8	25,5	4,9
Ouvriers	197 512	48 710	18,4	25,1	3,8
Retraités	174 147	215 392	0,0	0,5	74,6
Autres personnes sans activité professionnelle	90 616	158 876	56,3	10,4	7,8

Source : Insee, RP2009 exploitation complémentaire.

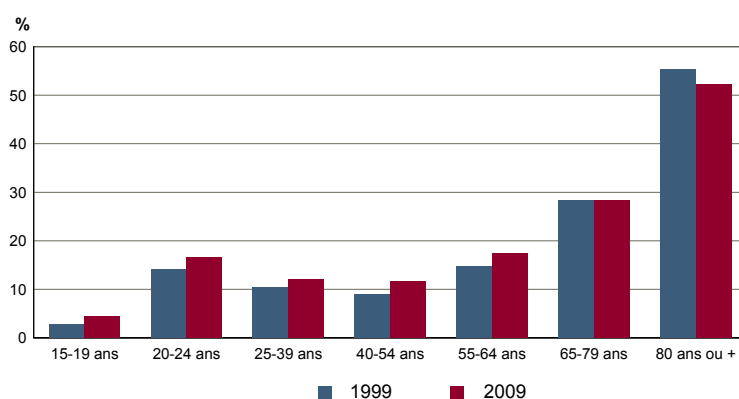
FAM T1 - Ménages selon la structure familiale

	Nombre de ménages				Population des ménages	
	2009	%	1999	%	2009	1999
Ensemble	773 205	100,0	698 463	100,0	1 795 398	1 744 006
Ménages d'une personne	243 943	31,5	195 517	28,0	243 943	195 517
- hommes seuls	96 702	12,5	74 133	10,6	96 702	74 133
- femmes seules	147 241	19,0	121 384	17,4	147 241	121 384
Autres ménages sans famille	15 403	2,0	9 853	1,4	38 231	21 469
Ménages avec famille(s)	513 858	66,5	493 093	70,6	1 513 223	1 527 020
dont la famille principale est :						
- un couple sans enfant	217 466	28,1	186 400	26,7	443 905	382 175
- un couple avec enfant(s)	229 510	29,7	250 690	35,9	891 180	994 000
- une famille monoparentale	66 881	8,6	56 003	8,0	178 139	150 845

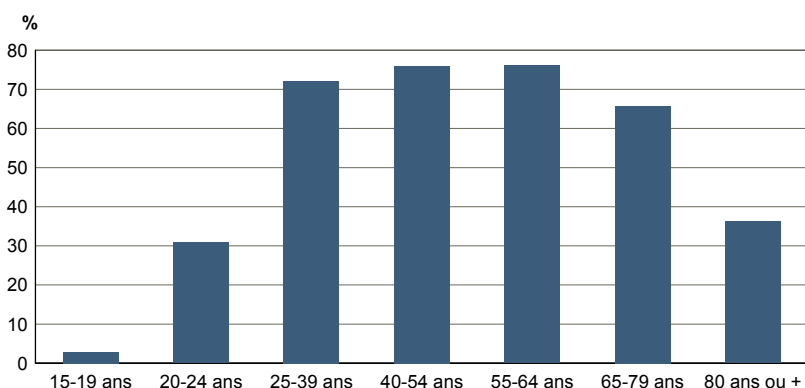
Sources : Insee, RP1999 et RP2009 exploitations complémentaires.

FAM G1M - Évolution de la taille des ménages


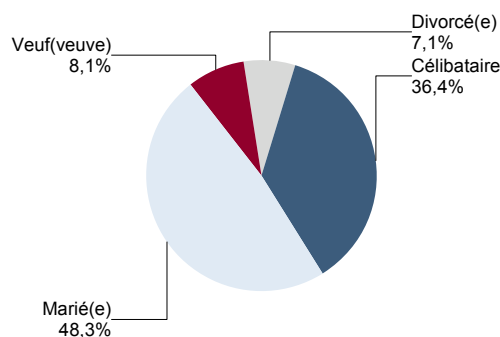
Sources : Insee, RP1968 à 1990 dénombremments - RP1999 et RP2009 exploitations principales.

FAM G2 - Personnes de 15 ans ou plus vivant seules selon l'âge - population des ménages


Sources : Insee, RP1999 et RP2009 exploitations principales.

FAM G3 - Personnes de 15 ans ou plus déclarant vivre en couple selon l'âge en 2009


Source : Insee, RP2009 exploitation principale.

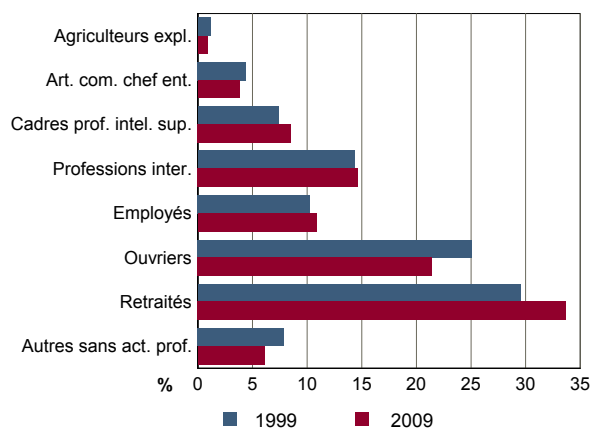
FAM G4 - État matrimonial légal des personnes de 15 ans ou plus en 2009


Source : Insee, RP2009 exploitation principale.

FAM T2 - Ménages selon la catégorie socioprofessionnelle de la personne de référence en 2009

	Ménages	%	Population des ménages	%
Ensemble	773 205	100,0	1 795 398	100,0
Agriculteurs exploitants	6 731	0,9	20 810	1,2
Artisans, commerçants, chefs d'entreprise	29 660	3,8	87 347	4,9
Cadres et professions intellectuelles sup.	65 929	8,5	181 973	10,1
Professions intermédiaires	113 333	14,7	297 633	16,6
Employés	83 967	10,9	194 034	10,8
Ouvriers	165 727	21,4	482 401	26,9
Retraités	260 472	33,7	441 057	24,6
Autres pers. sans activité professionnelle	47 384	6,1	90 142	5,0

Source : Insee, RP2009 exploitation complémentaire.

FAM G5 - Ménages selon la catégorie socio-professionnelle de la personne de référence


Sources : Insee, RP1999 et RP2009 exploitations complémentaires.

FAM T3 - Composition des familles

	2009	%	1999	%
Ensemble	516 592	100,0	496 611	100,0
Couples avec enfant(s)	229 914	44,5	251 061	50,6
Familles monoparentales :	68 307	13,2	58 037	11,7
hommes seuls avec enfant(s)	11 145	2,2	8 891	1,8
femmes seules avec enfant(s)	57 162	11,1	49 146	9,9
Couples sans enfant	218 370	42,3	187 513	37,8

Sources : Insee, RP1999 et RP2009 exploitations complémentaires.

FAM T4 - Familles selon le nombre d'enfants âgés de moins de 25 ans

	2009	%	1999	%
Ensemble	516 592	100,0	496 611	100,0
Aucun enfant	243 617	47,2	216 624	43,6
1 enfant	116 387	22,5	114 710	23,1
2 enfants	106 144	20,5	105 569	21,3
3 enfants	37 862	7,3	42 391	8,5
4 enfants ou plus	12 581	2,4	17 317	3,5

Sources : Insee, RP1999 et RP2009 exploitations complémentaires.

EMP T1 - Population de 15 à 64 ans par type d'activité

	2009	1999
Ensemble	1 190 663	1 160 567
Actifs en %	71,3	69,3
dont :		
actifs ayant un emploi en %	62,8	59,0
chômeurs en %	8,5	10,1
Inactifs en %	28,7	30,7
élèves, étudiants et stagiaires non rémunérés en %	10,0	12,6
retraités ou préretraités en %	9,5	7,4
autres inactifs en %	9,2	10,7

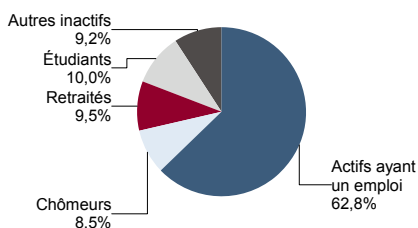
En 1999, les militaires du contingent formaient une catégorie d'actifs à part.

Sources : Insee, RP1999 et RP2009 exploitations principales.

EMP T2 - Activité et emploi de la population de 15 à 64 ans par sexe et âge en 2009

	Population	Actifs	Taux d'activité en %	Actifs ayant un emploi	Taux d'emploi en %
Ensemble	1 190 663	849 032	71,3	747 695	62,8
15 à 24 ans	236 300	110 455	46,7	81 848	34,6
25 à 54 ans	727 783	652 415	89,6	586 878	80,6
55 à 64 ans	226 579	86 162	38,0	78 970	34,9
Hommes	588 573	443 817	75,4	395 348	67,2
15 à 24 ans	119 562	60 657	50,7	45 718	38,2
25 à 54 ans	358 541	339 108	94,6	309 154	86,2
55 à 64 ans	110 470	44 052	39,9	40 476	36,6
Femmes	602 090	405 215	67,3	352 347	58,5
15 à 24 ans	116 738	49 798	42,7	36 129	30,9
25 à 54 ans	369 242	313 307	84,9	277 724	75,2
55 à 64 ans	116 110	42 110	36,3	38 493	33,2

Source : Insee, RP2009 exploitation principale.

EMP G1 - Population de 15 à 64 ans par type d'activité en 2009


Source : Insee, RP2009 exploitation principale.

EMP T3 - Population active de 15 à 64 ans selon la catégorie socioprofessionnelle

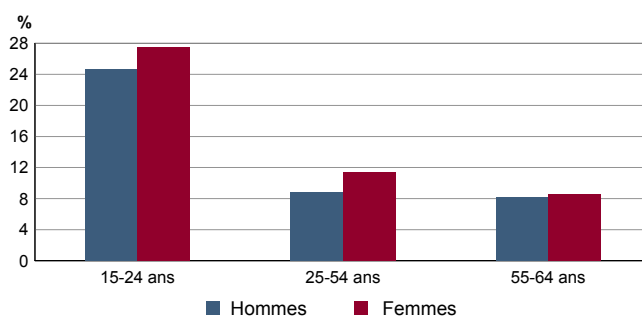
	2009	dont actifs ayant un emploi	1999	dont actifs ayant un emploi
Ensemble	847 639	745 884	803 894	683 932
dont :				
Agriculteurs exploitants	9 687	9 562	13 190	12 853
Artisans, commerçants, chefs d'entreprise	40 927	38 410	44 386	40 220
Cadres et professions intellectuelles sup.	93 928	90 964	70 252	67 568
Professions intermédiaires	200 900	187 451	167 923	156 592
Employés	246 733	213 334	231 639	192 790
Ouvriers	245 265	206 163	260 412	213 909

Sources : Insee, RP1999 et RP2009 exploitations complémentaires.

EMP T4 - Chômage (au sens du recensement) des 15-64 ans

	2009	1999
Nombre de chômeurs	101 338	117 688
Taux de chômage en %	11,9	14,6
Taux de chômage des hommes en %	10,9	12,4
Taux de chômage des femmes en %	13,0	17,3
Part des femmes parmi les chômeurs en %	52,2	53,6

Sources : Insee, RP1999 et RP2009 exploitations principales.

EMP G2 - Taux de chômage (au sens du recensement) des 15-64 ans par sexe et âge en 2009


Source : Insee, RP2009 exploitation principale.

EMP T5 - Emploi et activité

	2009	1999
Nombre d'emplois dans la zone	718 023	661 384
Actifs ayant un emploi résidant dans la zone	752 700	686 326
Indicateur de concentration d'emploi	95,4	96,4
Taux d'activité parmi les 15 ans ou plus en %	57,7	56,9

L'indicateur de concentration d'emploi est égal au nombre d'emplois dans la zone pour 100 actifs ayant un emploi résidant dans la zone.

Sources : Insee, RP1999 et RP2009 exploitations principales lieu de résidence et lieu de travail.

RP : Recensement de la population

EMP T6 - Emplois selon le statut professionnel

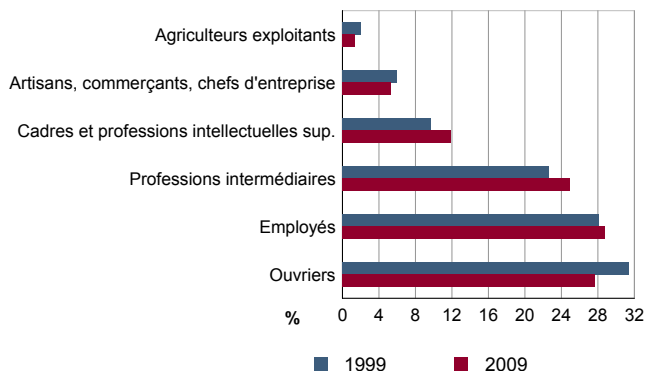
	2009	%	1999	%
Ensemble	718 023	100,0	661 384	100,0
Salariés	647 988	90,2	593 143	89,7
dont femmes	318 117	44,3	272 024	41,1
dont temps partiel	115 782	16,1	109 373	16,5
Non salariés	70 035	9,8	68 241	10,3
dont femmes	24 439	3,4	23 577	3,6
dont temps partiel	6 560	0,9	5 172	0,8

Sources : Insee, RP1999 et RP2009 exploitations principales lieu de travail.

EMP T7 - Emplois par catégorie socioprofessionnelle en 2009

	Nombre	%
Ensemble	717 523	100,0
Agriculteurs exploitants	9 840	1,4
Artisans, commerçants, chefs d'entreprise	38 236	5,3
Cadres et professions intellectuelles sup.	85 380	11,9
Professions intermédiaires	178 943	24,9
Employés	206 830	28,8
Ouvriers	198 294	27,6

Source : Insee, RP2009 exploitation complémentaire lieu de travail.

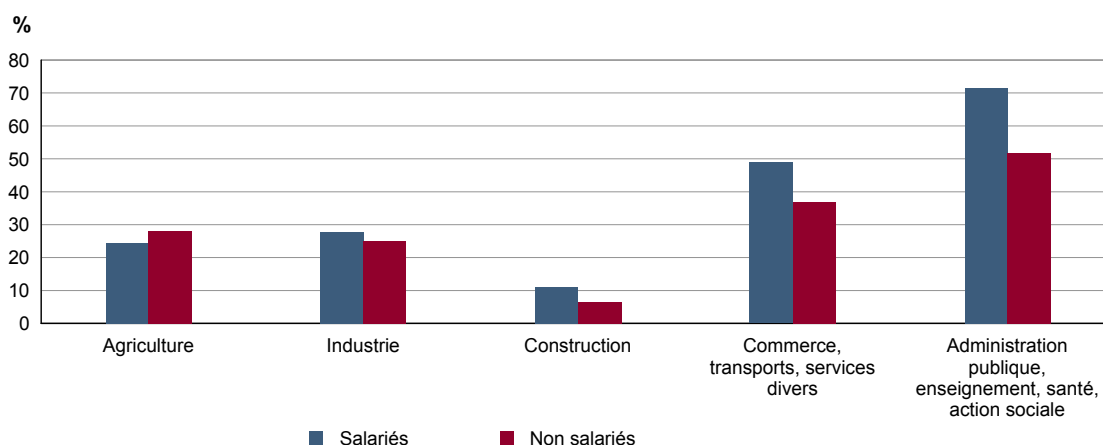
EMP G3 - Emplois par catégorie socioprofessionnelle


Sources : Insee, RP1999 et RP2009 exploitations complémentaires lieu de travail.

EMP T8 - Emplois selon le secteur d'activité

	2009				1999	
	Nombre	%	dont femmes en %	dont salariés en %	Nombre	%
Ensemble	717 523	100,0	47,8	91,3	664 092	100,0
Agriculture	15 813	2,2	26,6	39,3	19 434	2,9
Industrie	132 969	18,5	27,6	95,9	154 649	23,3
Construction	53 997	7,5	10,3	85,1	41 840	6,3
Commerce, transports, services divers	294 914	41,1	47,6	89,5	263 917	39,7
Administration publique, enseignement, santé, action sociale	219 831	30,6	70,9	96,4	184 252	27,7

Sources : Insee, RP1999 et RP2009 exploitations complémentaires lieu de travail.

EMP G4 - Taux de féminisation des emplois par statut et secteur d'activité en 2009


Source : Insee, RP2009 exploitation complémentaire lieu de travail.

Caractéristiques de l'emploi

Géographie au 01/01/2011

ACT T1 - Population de 15 ans ou plus ayant un emploi selon le statut en 2009

	Nombre	%	dont % temps partiel	dont % femmes
Ensemble	752 346	100,0	16,7	47,2
Salariés	680 841	90,5	17,4	48,5
Non salariés	71 505	9,5	9,4	34,7

Source : Insee, RP2009 exploitation principale.

ACT T2 - Statut et condition d'emploi des 15 ans ou plus selon le sexe en 2009

	Hommes	%	Femmes	%
Ensemble	397 605	100,0	354 740	100,0
Salariés	350 884	88,2	329 957	93,0
Titulaires de la fonction publique et contrats à durée indéterminée	300 980	75,7	272 288	76,8
Contrats à durée déterminée	23 793	6,0	39 660	11,2
Intérim	11 988	3,0	6 196	1,7
Emplois aidés	2 128	0,5	4 566	1,3
Apprentissage - stage	11 995	3,0	7 247	2,0
Non salariés	46 721	11,8	24 783	7,0
Indépendants	20 138	5,1	13 725	3,9
Employeurs	26 123	6,6	9 759	2,8
Aides familiaux	460	0,1	1 299	0,4

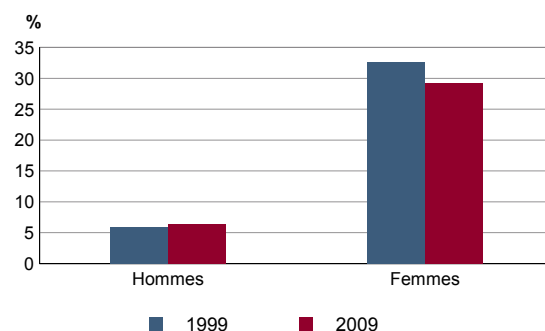
Source : Insee, RP2009 exploitation principale.

ACT T3 - Salariés de 15 à 64 ans par sexe, âge et temps partiel en 2009

	Hommes	dont % temps partiel	Femmes	dont % temps partiel
Ensemble	349 600	6,3	328 238	29,1
15 à 24 ans	44 368	18,5	35 304	37,2
25 à 54 ans	273 874	4,1	258 901	27,6
55 à 64 ans	31 358	8,1	34 034	32,2

Source : Insee, RP2009 exploitation principale.

ACT G1 - Part des salariés de 15 ans ou plus à temps partiel par sexe

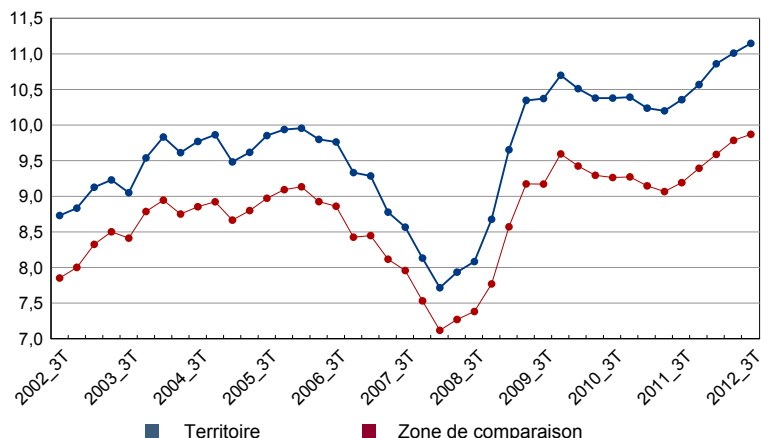


Sources : Insee, RP1999 et RP2009 exploitations principales.

ACT T4 - Lieu de travail des actifs de 15 ans ou plus ayant un emploi qui résident dans la zone

	2009	%	1999	%
Ensemble	752 346	100,0	686 271	100,0
Travaillent :				
dans la commune de résidence	228 420	30,4	240 563	35,1
dans une commune autre que la commune de résidence	523 926	69,6	445 708	64,9
située dans le département de résidence	421 057	56,0	365 760	53,3
située dans un autre département de la région de résidence	41 104	5,5	31 012	4,5
située dans une autre région en France métropolitaine	61 093	8,1	48 059	7,0
située dans une autre région hors de France métropolitaine (Dom, Com, étranger)	672	0,1	877	0,1

Sources : Insee, RP1999 et RP2009 exploitations principales.

CHOM G1 - Evolution du taux de chômage trimestriel
CHOM T1 - Taux de chômage trimestriel


Taux de chômage en % au 3e trimestre		
	2012 (provisoire)	2011
Ensemble	11,1	10,4

Source : Insee, Taux de chômage localisés.

 Source : Insee, Taux de chômage localisés.
 Les données du 3e trimestre 2012 sont provisoires.

DEFM T1 - Catégories de demandeurs d'emploi inscrits en fin de mois selon le sexe et l'âge

	Demandeurs de catégorie ABC				Evolution 2010-2011 en %			Demandeurs de catégorie A		
	Au 31 décembre 2011							Au 31 décembre 2011		
	Ensemble	%	Hommes	Femmes	Ensemble	Hommes	Femmes	Ensemble	Hommes	Femmes
Ensemble	139 852	100,0	68 726	71 126	5,9	3,9	7,8	89 739	47 270	42 469
15 à 24 ans	29 236	20,9	14 682	14 554	3,3	0,9	5,8	19 306	10 079	9 227
25 à 49 ans	84 796	60,6	41 867	42 929	4,5	2,9	6,2	53 084	27 880	25 204
50 ans ou plus	25 820	18,5	12 177	13 643	13,8	11,7	15,7	17 349	9 311	8 038
Chômeurs de longue durée	58 550	100,0	29 402	29 148	7,9	7,1	8,8	///	///	///
15 à 24 ans	6 954	11,9	3 578	3 376	3,4	0,8	6,4	///	///	///
25 à 49 ans	36 238	61,9	18 452	17 786	5,0	3,8	6,3	///	///	///
50 ans ou plus	15 358	26,2	7 372	7 986	18,0	20,3	15,9	///	///	///

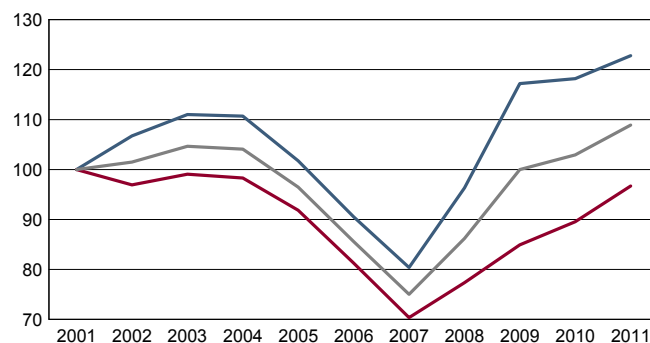
/// : information(s) non disponible(s) pour ce niveau géographique

 Champ : demandeurs d'emploi inscrits à Pôle emploi, tenus de faire des actes positifs de recherche d'emploi.
 Source : Pôle emploi, Dares, Statistiques du marché du travail.

DEFM G1 - Evolution des DEFM de catégorie A selon l'âge
DEFM G2 - Evolution des DEFM de catégorie A selon le sexe


Indice base 100 en 2001

— moins de 25 ans — 50 ans ou plus

 Champ : demandeurs d'emploi inscrits à Pôle emploi, tenus de faire des actes positifs de recherche d'emploi, sans emploi.
 Source : Pôle emploi, Dares, Statistiques du marché du travail.


Indice base 100 en 2001

— Hommes — Femmes — Ensemble

 Champ : demandeurs d'emploi inscrits à Pôle emploi, tenus de faire des actes positifs de recherche d'emploi, sans emploi.
 Source : Pôle emploi, Dares, Statistiques du marché du travail.

DEFM T2 - Motif d'inscription des demandeurs d'emploi

	Demandeurs de catégorie ABC					Demandeurs de catégorie A		
	Au 31 décembre 2011			Evol 2010-2011 en %		Au 31 décembre 2011		
	Ensemble	%	dont femmes	Ensemble	Femmes	Ensemble	%	dont femmes
Ensemble	139 852	100,0	71 126	5,9	7,8	89 739	100,0	42 469
dont : licenciement	21 438	15,3	10 216	-1,9	0,6	14 562	16,2	5 967
démission	2 959	2,1	1 769	0,8	3,5	1 756	2,0	1 022
fin de contrat à durée limitée	46 106	33,0	21 425	6,5	9,7	26 504	29,5	11 511
première entrée	4 718	3,4	2 732	-2,3	-3,2	3 408	3,8	1 891

Champ : demandeurs d'emploi inscrits à Pôle emploi, tenus de faire des actes positifs de recherche d'emploi.

Source : Pôle emploi, Dares, Statistiques du marché du travail.

DEFM T3 - Qualification des demandeurs d'emploi

	Demandeurs de catégorie ABC					Demandeurs de catégorie A					
	Au 31 décembre 2011				Evolution 2010 - 2011 (en %)			Au 31 décembre 2011			
	Ensemble	%	Hommes	Femmes	Ensemble	Hommes	Femmes	Ensemble	%	Hommes	Femmes
Ensemble	139 852	100,0	68 726	71 126	5,9	3,9	7,8	89 739	100,0	47 270	42 469
dont : ouvriers	39 367	28,1	31 321	8 046	3,0	2,7	4,0	25 352	28,3	20 960	4 392
employés	86 594	61,9	28 765	57 829	8,2	6,7	8,9	54 779	61,0	20 072	34 707
techniciens, agents de maîtrise	8 481	6,1	5 204	3 277	1,3	0,2	3,2	5 433	6,1	3 503	1 930
ingénieurs, cadres	5 082	3,6	3 301	1 781	3,3	1,4	7,0	3 926	4,4	2 633	1 293

Champ : demandeurs d'emploi inscrits à Pôle emploi, tenus de faire des actes positifs de recherche d'emploi.

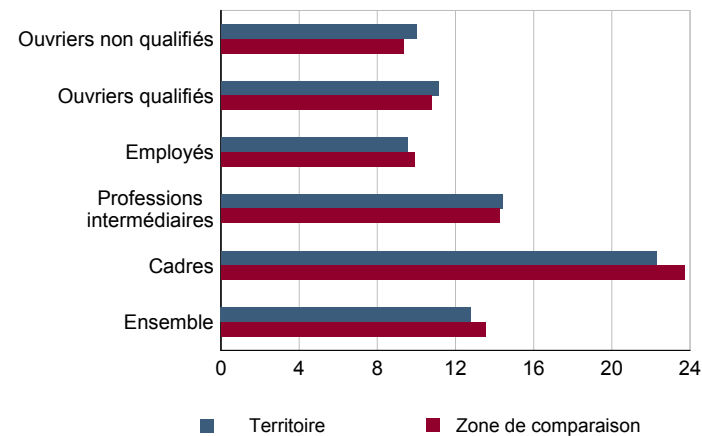
Source : Pôle emploi, Dares, Statistiques du marché du travail.

SAL T1 - Salaire net horaire moyen (en euros) selon la catégorie socioprofessionnelle en 2010

	Ensemble	Temps complet		Temps non complet	
		Temps complet	Temps non complet	Femmes	Hommes
Ensemble	12,5	12,8	10,6	11,2	13,9
Cadres	22,1	22,3	20,4	19,0	24,0
Professions intermédiaires	14,3	14,4	13,8	13,4	15,2
Employés	9,2	9,5	8,4	8,9	11,0
Ouvriers qualifiés	11,1	11,1	10,7	10,2	11,2
Ouvriers non qualifiés	9,8	10,0	8,7	9,0	10,4

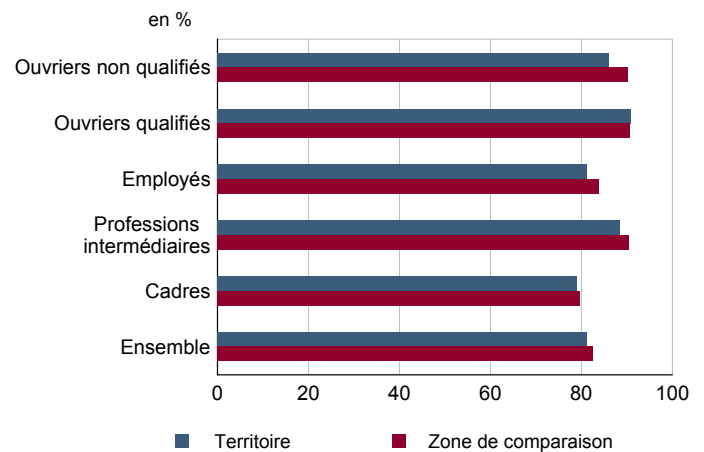
Champ : tableaux standards, poste principal non annexe.

Source : Insee, DADS - Fichier Salariés au lieu de résidence.

SAL G1 - Salaire net horaire moyen (en euros) des salariés à temps complet selon la CS en 2010


Champ : tableaux standards, poste principal non annexe

Source : Insee, DADS - Fichier Salariés au lieu de résidence.

SAL G2 - Rapport du salaire net horaire moyen femmes / hommes à temps complet selon la CS en 2010


Champ : tableaux standards, poste principal non annexe.

Source : Insee, DADS - Fichier Salariés au lieu de résidence.

SAL T2 - Salaire net horaire moyen (en euros) selon l'âge en 2010

	Temps complet		Temps non complet	
	Femmes	Hommes	Femmes	Hommes
18 - 25 ans	9,1	9,6	8,1	9,0
26 - 49 ans	11,1	13,6	10,2	13,1
50 ans ou plus	12,4	16,7	10,0	16,5

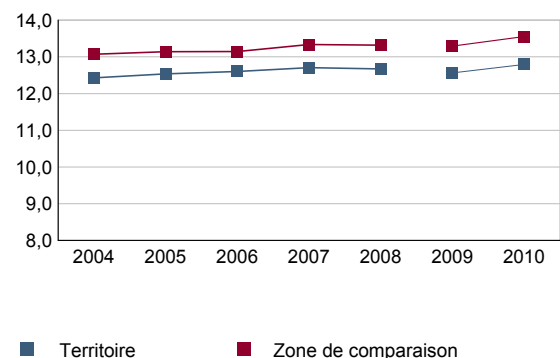
Note : les moins de 18 ans et les non déclarés sont exclus.

Champ : tableaux standards, poste principal non annexe.

Source : Insee, DADS - Fichier Salariés au lieu de résidence.

SAL G3 - Évolution du salaire horaire moyen des salariés à temps complet

En euros de 2010



Note : le champ a été étendu en 2009 à la fonction publique d'État.

Champ : tableaux standards, poste principal non annexe.

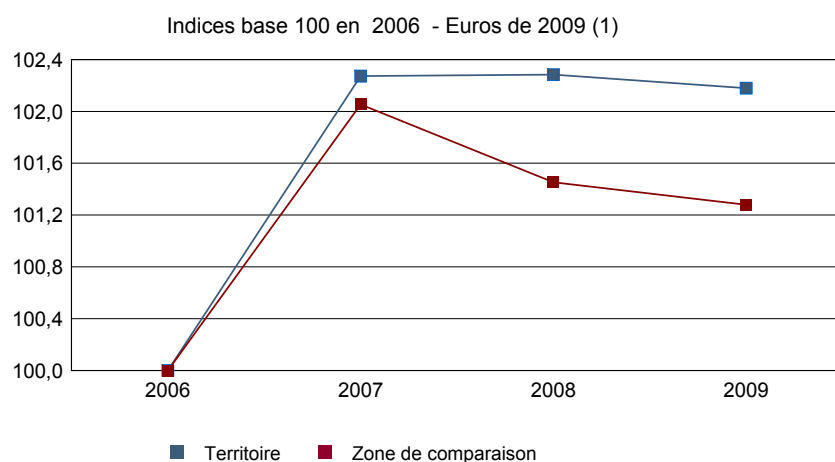
Source : Insee, DADS - Fichier Salariés au lieu de résidence.

Impôts et revenus des foyers fiscaux
REV T1 - Impôts sur le revenu des foyers fiscaux

	2009	2008(1)	2007(1)	2006(1)
Ensemble des foyers fiscaux	1 021 358	1 019 581	1 009 779	999 891
Revenu net déclaré (K Euros)	22 480 422	22 464 334	22 245 878	21 538 624
Revenu net déclaré moyen (Euros)	22 010	22 033	22 030	21 541
Impôt moyen (Euros)	979	942	1 083	1 027
Foyers fiscaux imposables	548 849	548 401	557 114	538 494
Proportion en %	53,7	53,8	55,2	53,9
Revenu net déclaré (K Euros)	17 904 734	17 866 485	17 948 944	17 117 760
Revenu net déclaré moyen (Euros)	32 622	32 579	32 218	31 788
Foyers fiscaux non imposables	472 509	471 180	452 665	461 397
Proportion en %	46,3	46,2	44,8	46,1
Revenu net déclaré (en K Euros)	4 575 689	4 597 849	4 296 933	4 420 864
Revenu net déclaré moyen (Euros)	9 684	9 758	9 493	9 581

(1) : les valeurs des années antérieures à 2009 sont exprimées en euros constants de 2009.

Source : DGFIP, Impôt sur le revenu des personnes physiques.

REV G1 - Évolution du revenu net déclaré moyen - Ensemble des foyers fiscaux


(1) : les valeurs des années antérieures à 2009 sont exprimées en euros constants de 2009.

Source : DGFIP, Impôt sur le revenu des personnes physiques.

Revenus fiscaux des ménages
REV T2 - Ménages fiscaux

	2010
Nombre de ménages fiscaux	759 109
Nombre de personnes dans les ménages fiscaux	1 811 822,5
Part des ménages fiscaux imposés en %	58,4

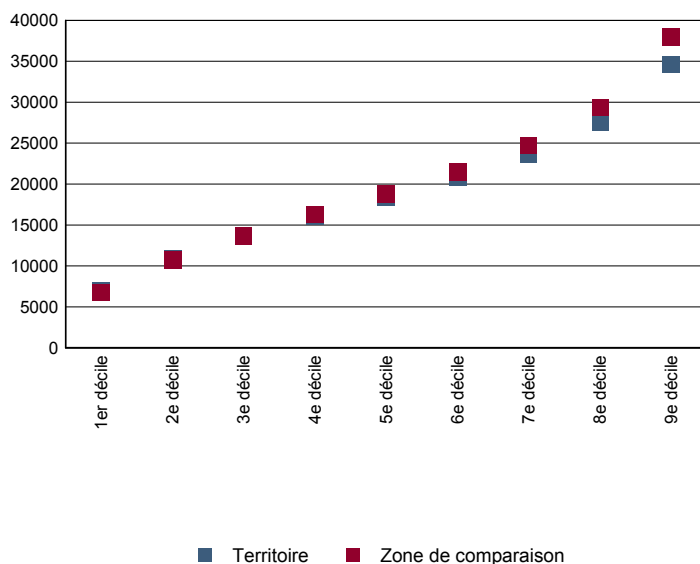
Source : Insee, Revenus fiscaux localisés des ménages.

REV T3 - Ménages : distribution des revenus déclarés en euros par unité de consommation

	2010
Médiane	18 419
Rapport interdécile (sans unité) (1)	5,0
Limite du 1er quartile	12 334
Limite du 2e quartile (médiane)	18 419
Limite du 3e quartile	25 447
Limite du 1er décile	6 892
Limite du 2e décile	10 796
Limite du 3e décile	13 674
Limite du 4e décile	16 108
Limite du 5e décile (médiane)	18 419
Limite du 6e décile	20 851
Limite du 7e décile	23 706
Limite du 8e décile	27 592
Limite du 9e décile	34 577

(1) : le rapport interdécile (9e décile/1er décile) établit le rapport entre les revenus les plus élevés et les revenus les plus faibles, en ôtant de chaque côté les 10% de personnes aux revenus par unité de consommation les plus extrêmes.

Source : Insee, Revenus fiscaux localisés des ménages.

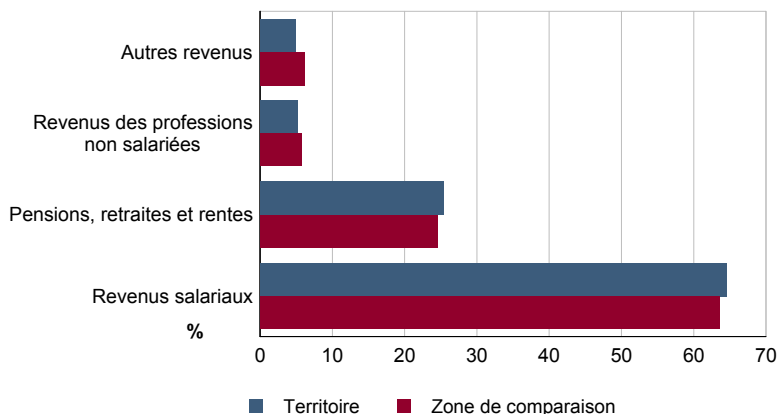
REV G2 - Ménages : distribution des revenus déclarés en euros par unité de consommation en 2010


Source : Insee, Revenus fiscaux localisés des ménages.

REV T4 - Ménages : structure des revenus déclarés

	2010
	Part en %
Revenus salariaux	64,5
Pensions, retraites et rentes	25,4
Revenus des professions non salariées	5,2
Autres revenus	5,0

Source : Insee, Revenus fiscaux localisés des ménages.

REV G3 - Ménages : structure des revenus déclarés en 2010


Source : Insee, Revenus fiscaux localisés des ménages.

LOG T1M - Évolution du nombre de logements par catégorie

	1968	1975	1982	1990	1999	2009
Ensemble	510 401	588 223	665 663	729 279	783 911	863 723
Résidences principales	456 131	517 534	578 764	637 377	698 563	773 210
Résidences secondaires et logements occasionnels	30 207	38 841	44 352	48 577	43 740	40 700
Logements vacants	24 063	31 848	42 547	43 325	41 608	49 812

Sources : Insee, RP1968 à 1990 dénombremens - RP1999 et RP2009 exploitations principales.

LOG T2 - Catégories et types de logements

	2009	%	1999	%
Ensemble	863 723	100,0	783 911	100,0
Résidences principales	773 210	89,5	698 563	89,1
Résidences secondaires et logements occasionnels	40 700	4,7	43 740	5,6
Logements vacants	49 812	5,8	41 608	5,3
Maisons	541 176	62,7	486 135	62,0
Appartements	314 280	36,4	272 850	34,8

Sources : Insee, RP1999 et RP2009 exploitations principales.

LOG T3 - Résidences principales selon le nombre de pièces

	2009	%	1999	%
Ensemble	773 210	100,0	698 563	100,0
1 pièce	34 268	4,4	35 035	5,0
2 pièces	79 563	10,3	75 448	10,8
3 pièces	162 634	21,0	162 878	23,3
4 pièces	211 189	27,3	201 955	28,9
5 pièces ou plus	285 556	36,9	223 247	32,0

Sources : Insee, RP1999 et RP2009 exploitations principales.

LOG T4 - Nombre moyen de pièces des résidences principales

	2009	1999
Nombre moyen de pièces par résidence principale	4,1	3,9
- maison	4,8	4,5
- appartement	3,0	3,0

Sources : Insee, RP1999 et RP2009 exploitations principales.

LOG T5 - Résidences principales en 2009 selon la période d'achèvement

	Nombre	%
Résidences principales construites avant 2007		
Avant 1949	Données non disponibles suite à changement de questionnaire	
De 1949 à 1974		
De 1975 à 1989		
De 1990 à 2006		

Source : Insee, RP2009 exploitation principale.

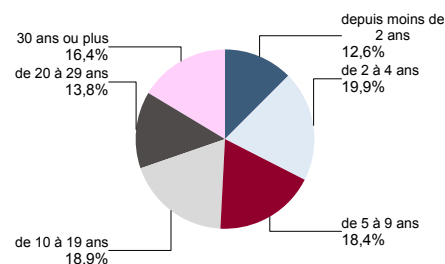
LOG G1 - Résidences principales en 2009 selon le type de logement et la période d'achèvement

Données non disponibles suite à changement de questionnaire

LOG T6 - Ancienneté d'emménagement dans la résidence principale en 2009

	Nombre de ménages	Part des ménages en %	Population des ménages	Nombre moyen de pièces par logement	
				logement	personne
Ensemble	773 210	100,0	1 794 965	4,1	1,8
Depuis moins de 2 ans	97 481	12,6	207 348	3,3	1,5
De 2 à 4 ans	153 814	19,9	372 076	3,7	1,5
De 5 à 9 ans	142 144	18,4	378 965	4,1	1,5
10 ans ou plus	379 771	49,1	836 575	4,5	2,0

Source : Insee, RP2009 exploitation principale.

LOG G2 - Ancienneté d'emménagement des ménages en 2009


Source : Insee, RP2009 exploitation principale.

LOG T7 - Résidences principales selon le statut d'occupation

	2009		Ancienneté moyenne d'emménagement en année(s)	1999	
	Nombre	%		Nombre	%
Ensemble	773 210	100,0	1 794 965	15	698 563
Propriétaire	435 013	56,3	1 070 831	19	375 134
Locataire	324 789	42,0	695 203	9	303 348
dont d'un logement HLM loué vide	157 250	20,3	369 449	11	158 083
Logé gratuitement	13 408	1,7	28 930	12	20 081

Sources : Insee, RP1999 et RP2009 exploitations principales.

LOG T8M - Confort des résidences principales

	2009	%	1999	%
Ensemble	773 210	100,0	698 563	100,0
Salle de bain avec baignoire ou douche	749 838	97,0	668 621	95,7
Chauffage central collectif	140 595	18,2	138 523	19,8
Chauffage central individuel	348 235	45,0	303 989	43,5
Chauffage individuel "tout électrique"	198 820	25,7	152 374	21,8

Sources : Insee, RP1999 et RP2009 exploitations principales.

LOG T9 - Équipement automobile des ménages

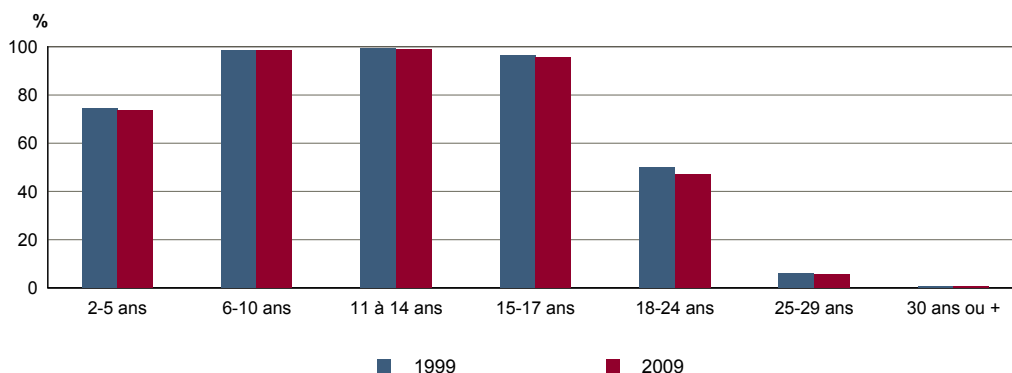
	2009	%	1999	%
Ensemble	773 210	100,0	698 563	100,0
Au moins un emplacement réservé au stationnement	486 694	62,9	417 023	59,7
Au moins une voiture	634 641	82,1	560 759	80,3
- 1 voiture	363 796	47,1	354 642	50,8
- 2 voitures ou plus	270 844	35,0	206 117	29,5

Sources : Insee, RP1999 et RP2009 exploitations principales.

FOR T1 - Scolarisation selon l'âge et le sexe en 2009

	Ensemble	Population scolarisée	Part de la population scolarisée en %		
			Ensemble	Hommes	Femmes
2 à 5 ans	93 613	68 716	73,4	73,0	73,8
6 à 10 ans	118 919	117 313	98,6	98,6	98,7
11 à 14 ans	92 923	91 932	98,9	98,8	99,0
15 à 17 ans	70 799	67 790	95,7	95,2	96,4
18 à 24 ans	165 501	77 960	47,1	45,1	49,2
25 à 29 ans	111 571	6 417	5,8	5,4	6,1
30 ans ou plus	1 133 057	9 439	0,8	0,8	0,9

Source : Insee, RP2009 exploitation principale.

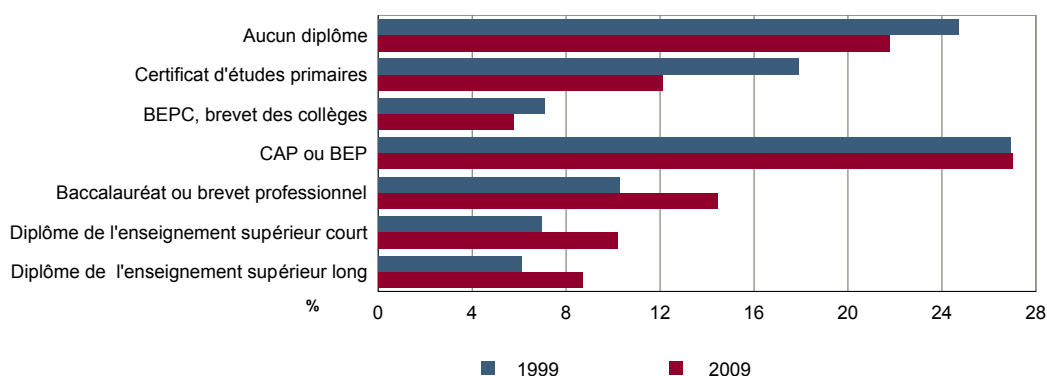
FOR G1 - Taux de scolarisation selon l'âge


Sources : Insee, RP1999 et RP2009 exploitations principales.

FOR T2 - Diplôme le plus élevé de la population non scolarisée de 15 ans ou plus selon le sexe en 2009

	Ensemble	Hommes	Femmes
Population non scolarisée de 15 ans ou plus	1 319 323	626 220	693 103
Part des titulaires en % :			
- d'aucun diplôme	21,8	21,0	22,5
- du certificat d'études primaires	12,1	8,9	15,0
- du BEPC, brevet des collèges	5,8	4,8	6,7
- d'un CAP ou d'un BEP	27,0	32,9	21,7
- d'un baccalauréat ou d'un brevet professionnel	14,5	14,4	14,5
- d'un diplôme de l'enseignement supérieur court	10,2	8,8	11,5
- d'un diplôme de l'enseignement supérieur long	8,7	9,3	8,1

Source : Insee, RP2009 exploitation principale.

FOR G2 - Diplôme le plus élevé de la population non scolarisée de 15 ans ou plus


Sources : Insee, RP1999 et RP2009 exploitations principales.

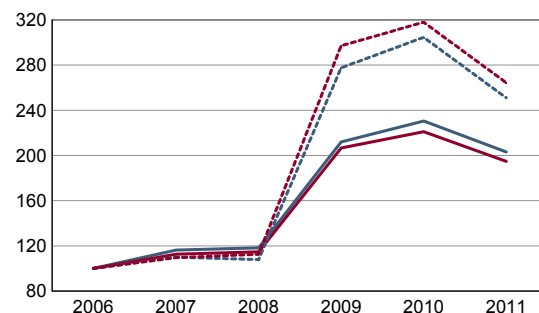
RP : Recensement de la population

DEN T1 - Créations d'entreprises par secteur d'activité en 2011

	Ensemble	%	Taux de création
Ensemble	10 621	100,0	15,1
Industrie	517	4,9	9,8
Construction	1 618	15,2	16,5
Commerce, transports, services divers	7 568	71,3	16,3
dont commerce et réparation auto.	2 451	23,1	15,4
Administration publique, enseignement, santé, action sociale	918	8,6	10,4

Champ : activités marchandes hors agriculture.

Source : Insee, REE (Sirène).

DEN G1 - Évolution des créations d'entreprises


indice base 100 en 2006

— Territoire : ensemble
- - - Territoire : entreprises individuelles
— Zone de comparaison : ensemble
- - - Zone de comparaison : entreprises individuelles

Note de lecture : application du régime de l'auto-entrepreneur à partir du 1er janvier 2009.

Champ : activités marchandes hors agriculture.

Source : Insee, REE (Sirène).

DEN T2 - Créations d'entreprises individuelles par secteur d'activité en 2011

	Entreprises individuelles créées	dont auto-entrepreneurs	Part en % dans l'ensemble des créations	
			des entreprises individuelles	des auto-entrepreneurs
Ensemble	7 758	6 039	73,0	56,9
Industrie	342	296	66,2	57,3
Construction	1 041	802	64,3	49,6
Commerce, transports, services divers	5 526	4 450	73,0	58,8
dont commerce, réparation auto.	1 864	1 425	76,1	58,1
Administration publique, enseignement, santé, action sociale	849	491	92,5	53,5

Champ : activités marchandes hors agriculture.

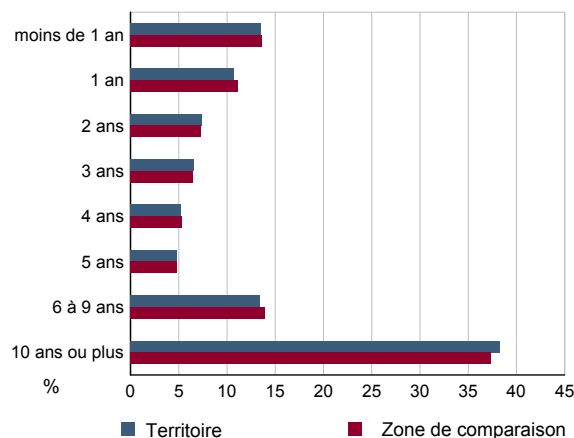
Source : Insee, REE (Sirène).

DEN T3 - Nombre d'entreprises par secteur d'activité au 1er janvier 2011

	Nombre	%
Ensemble	70 412	100,0
Industrie	5 290	7,5
Construction	9 834	14,0
Commerce, transports, services divers	46 484	66,0
dont commerce et réparation auto.	15 893	22,6
Administration publique, enseignement, santé, action sociale	8 804	12,5

Champ : activités marchandes hors agriculture.

Source : Insee, REE (Sirène).

DEN G2 - Âge des entreprises au 1er janvier 2011


Champ : activités marchandes hors agriculture.

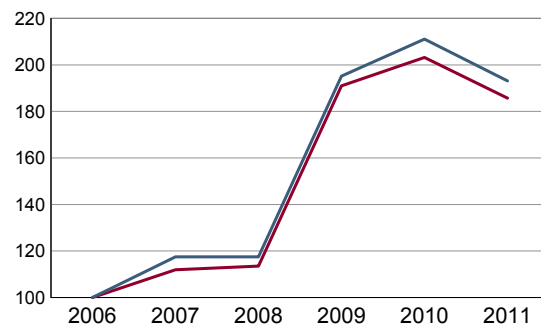
Source : Insee, REE (Sirène).

DEN T4 - Créations d'établissements par secteur d'activité en 2011

	Ensemble	%	Taux de création
Ensemble	12 391	100,0	14,7
Industrie	613	4,9	8,9
Construction	1 734	14,0	16,6
Commerce, transports, services divers	8 936	72,1	15,6
dont commerce et réparation auto.	2 842	22,9	14,3
Administration publique, enseignement, santé, action sociale	1 108	8,9	11,5

Champ : activités marchandes hors agriculture.

Source : Insee, REE (Sirène)

DEN G3 - Évolution des créations d'établissements


indice base 100 en 2006

— Territoire
— Zone de comparaison

Note de lecture : application du régime de l'auto-entrepreneur à partir du 1er janvier 2009.

Champ : activités marchandes hors agriculture.

Source : Insee, REE (Sirène).

DEN T5 - Nombre d'établissements par secteur d'activité au 1er janvier 2011

	Nombre	%
Ensemble	84 180	100,0
Industrie	6 922	8,2
Construction	10 462	12,4
Commerce, transports, services divers	57 200	67,9
dont commerce et réparation auto.	19 914	23,7
Administration publique, enseignement, santé, action sociale	9 596	11,4

Champ : activités marchandes hors agriculture.

Source : Insee, REE (Sirène).

CEN T1 - Établissements actifs par secteur d'activité au 31 décembre 2010

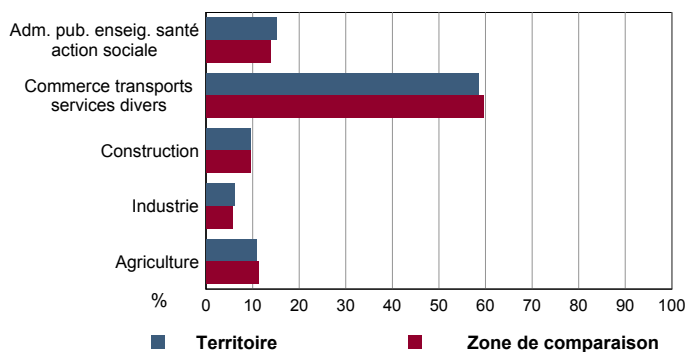
	Total	%	0 salarié	1 à 9 salarié(s)	10 à 19 salariés	20 à 49 salariés	50 salariés ou plus
Ensemble	122 090	100,0	75 272	36 540	5 010	3 239	2 029
Agriculture, sylviculture et pêche	13 133	10,8	11 230	1 854	37	10	2
Industrie	7 326	6,0	3 302	2 513	617	473	421
Construction	11 564	9,5	6 394	4 089	609	336	136
Commerce, transports et services divers	71 540	58,6	43 953	23 004	2 379	1 523	681
dont commerce, réparation auto	21 755	17,8	12 526	7 683	873	478	195
Administration publique, enseignement, santé, action sociale	18 527	15,2	10 393	5 080	1 368	897	789

Champ : ensemble des activités.
Source : Insee, CLAP.

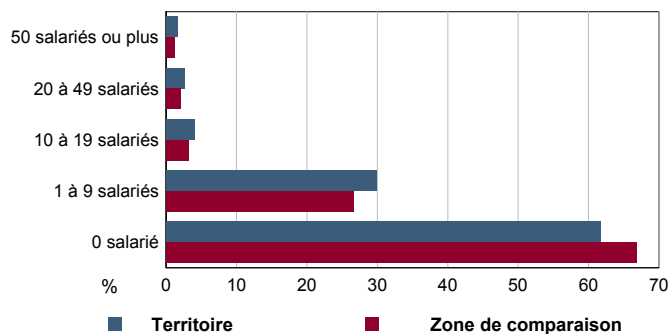
CEN T2 - Postes salariés par secteur d'activité au 31 décembre 2010

	Total	%	1 à 9 salarié(s)	10 à 19 salariés	20 à 49 salariés	50 à 99 salariés	100 salariés ou plus
Ensemble	608 959	100,0	114 907	67 195	99 851	78 755	248 251
Agriculture, sylviculture et pêche	4 143	0,7	3 269	449	283	142	0
Industrie	121 378	19,9	9 670	8 363	14 895	12 727	75 723
Construction	46 777	7,7	13 268	8 194	10 050	6 175	9 090
Commerce, transports et services divers	241 154	39,6	70 984	31 676	46 261	26 526	65 707
dont commerce, réparation auto	75 591	12,4	26 936	11 461	14 576	8 410	14 208
Administration publique, enseignement, santé, action sociale	195 507	32,1	17 716	18 513	28 362	33 185	97 731

Champ : ensemble des activités.
Source : Insee, CLAP.

CEN G1 - Répartition des établissements actifs par secteur d'activité au 31 décembre 2010


Champ : ensemble des activités.
Source : Insee, CLAP.

CEN G2 - Répartition des établissements actifs par tranche d'effectif salarié au 31 décembre 2010


Champ : ensemble des activités.
Source : Insee, CLAP.

CEN T3 - Établissements selon les sphères de l'économie au 31 décembre 2010

	Nombre	%	Postes salariés	%
Ensemble	122 090	100,0	608 959	100,0
Sphère non présenteielle	45 248	37,1	211 005	34,7
dont domaine public	27	0,1	512	0,2
Sphère présenteielle	76 842	62,9	397 954	65,3
dont domaine public	6 880	9,0	149 187	37,5

Champ : ensemble des activités.
Source : Insee, CLAP.

CEN T4 - Entreprises (sièges sociaux actifs) par secteur d'activité au 31 décembre 2010

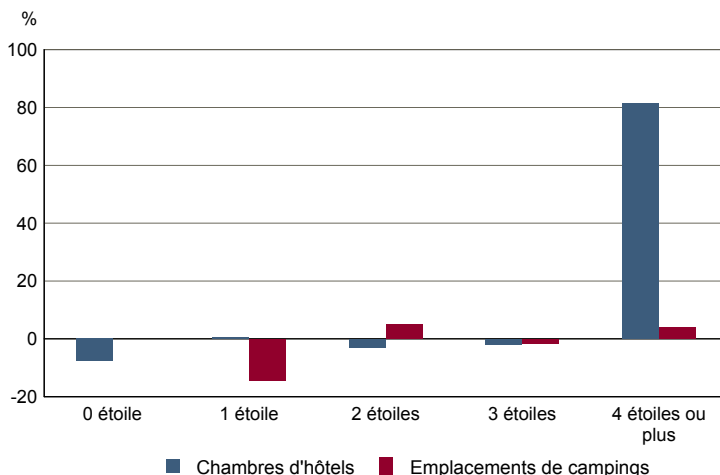
	Nombre	%
Ensemble	101 332	100,0
Agriculture, sylviculture et pêche	12 679	12,5
Industrie	5 717	5,6
Construction	10 881	10,7
Commerce, transports et service divers	58 701	57,9
dont commerce, réparation auto	17 507	17,3
Adm. pub., enseignement, santé, action sociale	13 354	13,2

Champ : ensemble des activités.
Source : Insee, CLAP.

TOU T1 - Nombre et capacité des hôtels selon le nombre d'étoiles

	au 01/01/2012		au 01/01/2008	
	Hôtels	Chambres	Hôtels	Chambres
Ensemble	282	9 457	307	9 697
0 étoile	59	2 324	72	2 517
1 étoile	14	206	14	205
2 étoiles	151	4 591	164	4 733
3 étoiles	48	2 042	48	2 080
4 étoiles ou plus	10	294	9	162

Source : Insee, Direction du tourisme - hébergements touristiques.

TOU G1 - Évolution 2008 - 2012 des chambres d'hôtels et d'emplacements de camping(1) selon le nombre d'étoiles


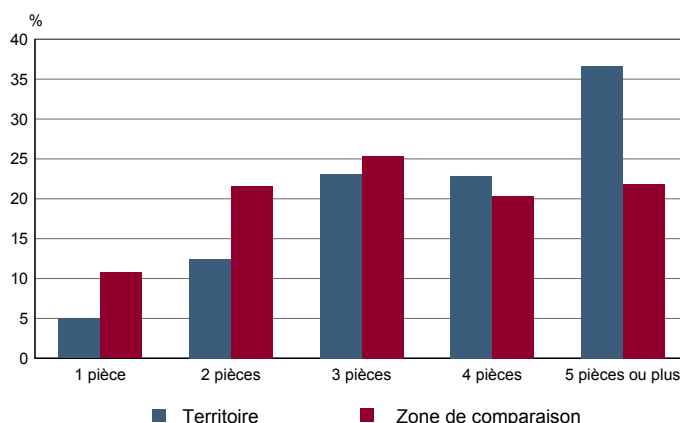
(1) : l'homologation 0 étoile n'existe pas pour les campings

Source : Insee, Direction du tourisme - hébergements touristiques.

TOU T2 - Nombre et capacité des campings selon le nombre d'étoiles

	au 01/01/2012		au 01/01/2008	
	Terrains	Emplacements	Terrains	Emplacements
Ensemble	107	10 297	109	10 275
1 étoile	21	1 085	22	1 267
2 étoiles	47	3 860	46	3 676
3 étoiles	28	3 429	29	3 481
4 étoiles	11	1 923	12	1 851

Source : Insee, Direction du tourisme - hébergements touristiques.

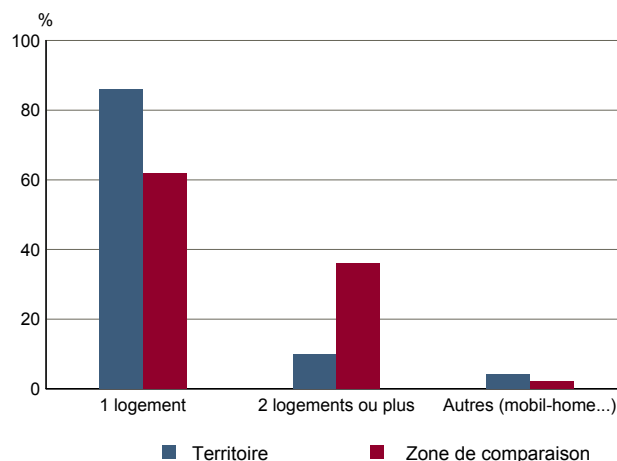
TOU G2 - Répartition en 2009 des résidences secondaires selon le nombre de pièces


Source : Insee, RP2009 exploitation principale.

TOU T3 - Résidences secondaires en 2009 selon la période d'achèvement

	Nombre	%
Ensemble des logements	863 723	100,0
dont résidences secondaires	37 426	4,3
Résidences secondaires construites avant 2007		
Avant 1949	Données non disponibles suite à changement de questionnaire	
De 1949 à 1974	Données non disponibles suite à changement de questionnaire	
De 1975 à 1989	Données non disponibles suite à changement de questionnaire	
De 1990 à 2006	Données non disponibles suite à changement de questionnaire	

Source : Insee, RP2009 exploitation principale.

TOU G3 - Répartition en 2009 des résidences secondaires selon le nombre de logements


Source : Insee, RP2009 exploitation principale.